



# E91

elektronički termostat

REGULACIJA

E91 je elektronički termostat s relejnim izlazom (ON/OFF regulacija). Opremljen je velikim LCD zaslonom osjetljivim na dodir („touch screen“) s pet „tipki“ za upravljanje radom i programiranjem termostata. Ugrađuje se podžbukno u standardnu montažnu kutiju  $\Phi$  60mm i dubine 60mm.

Termostat ima dva NTC osjetila temperature: prostorno osjetilo, ugrađeno unutar samog termostata, i osjetilo za ugradnju u pod (duljine 3 m). Kada se koriste oba osjetila podno osjetilo je ograničavajuće i ne dozvoljava porast temperature poda iznad podešene vrijednosti.

Osim ručnog podešavanja željene temperature elektronički termostat E91 posjeduje sat realnog vremena i ima mogućnost programiranja rada grijanja i po vremenu i po temperaturi. Za radne dane (prvih pet dana u tjednu) moguće je programiranje grijanja u šest različitih termina i za svaki od njih postaviti različitu željenu temperaturu. Preko vikenda je moguće podesiti dva različita termina i za svaki od njih postaviti različitu željenu temperaturu.

## MAKSIMALNO DOZVOLJENO OPTEREĆENJE 3000 W



### Područje primjene

- kontrola temperature i reguliranje rada podnih električnih grijanja u kupaonicama (osjetilo temperature ugrađeno u pod)
- kontrola temperature i reguliranje rada podnih električnih grijanja: hodnika, kuhinja, soba, poslovnih prostora itd. (osjetilo temperature ugrađeno u pod i prema potrebi prostorno osjetilo temperature)
- kontrola temperature i reguliranje rada podnih električnih grijanja koja su kombinirana s centralnim grijanjima ili nekim drugim izvorima topline (prostorno osjetilo temperature i osjetilo ugrađeno u pod)

## Tehničke karakteristike

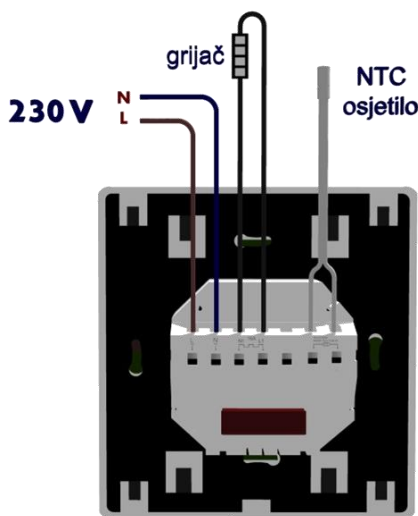
- napon napajanja: 230 V
- vlastita potrošnja: 2 W
- princip regulacije: ON/OFF
- opseg regulacije temperature: +5/+90 °C
- opseg ograničavanja temperature pada kod korištenja oba osjetila: +5/+60 °C
- sklopna razlika: podesiva 0,5/10 °C  
tvornički postavljeno ±1 °C
- dozvoljeno opterećenje izlaznog releja: max. 16 A
- dozvoljena temperatura okoline: -5/+50 °C
- mehanička zaštita: IP20
- tip osjetila: NTC 10 kΩ/25 °C
- dimenzije: 86 x 90 x 43 mm
- materijal kućišta: negoriva plastika

ovisnost otpora NTC osjetila o temperaturi

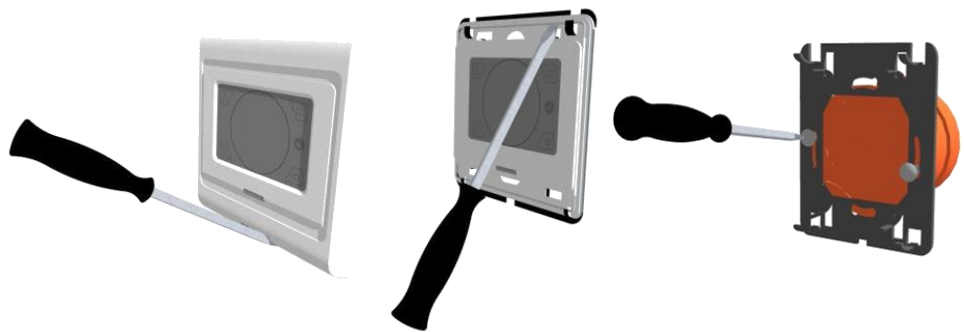
temperatura [°C]	otpor[Ω]
5	22070
10	17960
20	12091
30	8312
40	5827

NTC osjetilo, ima priključni kabel duljine 3 m, a moguće ga je produžiti do 100 m.

### Priključni plan



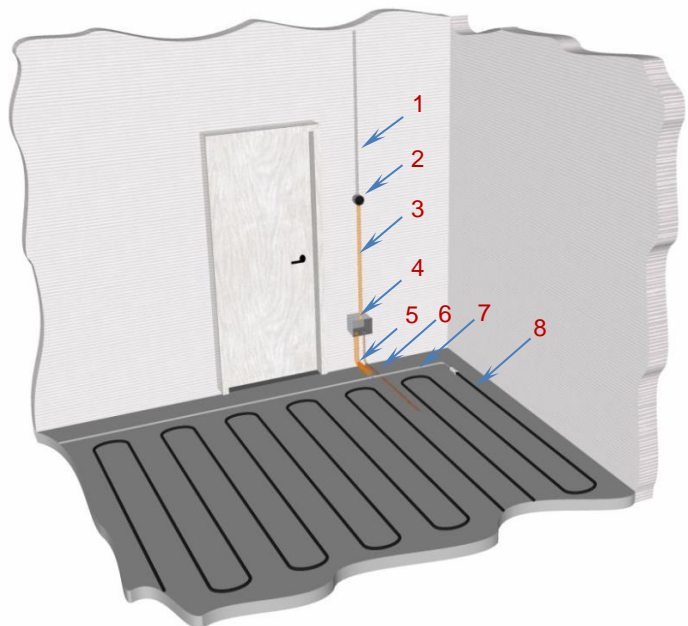
### Montaža i demontaža



- 1- okvir odvojiti od tijela termostata postavljanjem odvijača u utor s donje strane termostata i laganim potezanjem prema gore
- 2- kako bi oslobodili crnu montažnu pločicu, uz pomoć odvijača povući žičani prsten prema gore (na termostatu naznačeno strelicom)
- 3- montažnu pločicu učvrstiti vijcima na podžbuknu kutiju
- 4- spojiti termostat prema priključnom planu, umetnuti ga u montažnu pločicu, fiksirati žičani prsten i okvir termostata kvačenjem na gornje i laganim pritiskom na donje metalne „zube“

### Ugradnja elektroničkog termostata i izrada električne instalacije za podno grijanje

- 1- dovod napajanja (vodiči 3 x 1,5 ili 3x2,5 mm<sup>2</sup>)
- 2- podžbukna montažna kutija za elektronički termostat (φ 60x60 mm s bočnim ojačanjima i rupama za pričvrstne vijke)
- 3- elektroinstalacijska rebrasta cijev (vanjski φ 32 mm)
- 4- podžbukna spojna kutija (100 x 100 ili 120 x 95 mm)
- 5- elektroinstalacijska rebrasta cijev (vanjski φ 32 mm)
- 6- bakrena cijev za NTC osjetilo (vanjski φ 12 mm)
- 7- „hladni kraj“ električnog grijaćeg kabela
- 8- električni grijaći kabel



Kod ugradnje samo jednog grijaćeg kabela ili grijaće mreže nije potrebno postavljanje spojne kutije (br.4), jer je sve moguće spojiti u montažnoj kutiji φ 60x60 mm elektroničkog termostata. Kod ugradnje podnog grijanja u kupaoonicu preporučuje se termostat ugraditi na zid izvan same kupaoonice.