



ELPOS d.o.o. 34000 Požega, Svačićeva 8

proizvodnja: 34308 Jakšić, Radnovac 1g

tel.: 034 257 235 faks: 034 257 162 mob.: 098 363036

www.elpos.hr

elpos@elpos.hr

OIB: 95986746518

IBAN: HR1124020061100667851 (Erste)

HR4123600001102242933 (ZABA)

HR7425000091102136202 (HYPO)

Uputa za montažu grijaćeg filma

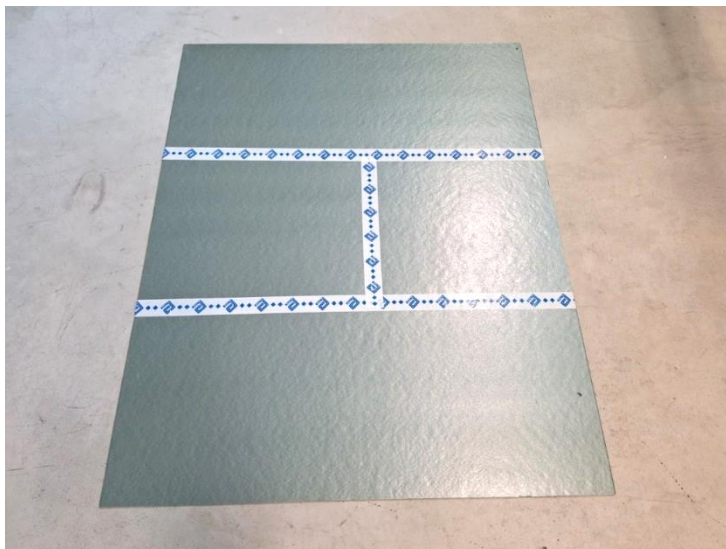
1. Dobro očistiti podlogu od prašine i bilo kakvih krutih ostataka koji bi mogli mehanički oštetiti grijaći film.



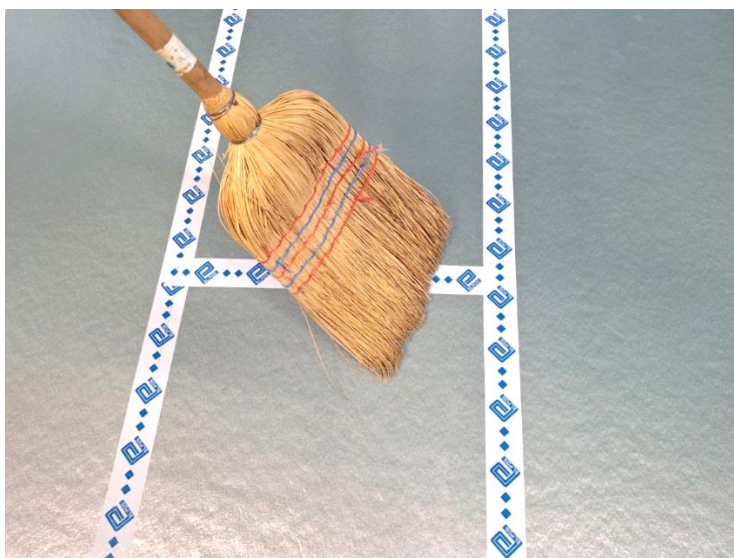
2. Postaviti XPS toplinsku izolaciju. Preporuča se XPS izolacija debljine 5 mm (npr. PROFIFLOR XPS, www.oluk.hr)



3. Zalijepiti mjesta dodira XPS ploča kako se ne bi pomicala prilikom ugradnje.

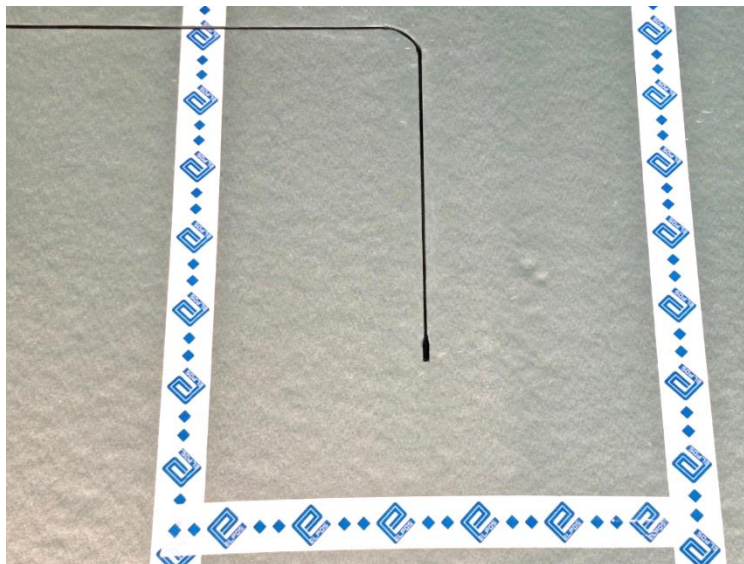


4. Ponovo očistiti XPS podlogu od krutih ostataka koji bi mogli oštetiti grijaći film.



5. Odabrati lokaciju temperaturnog senzora tako da se, kada ga prekrije grijaći film, nalazi između dva segmenta grijaćeg filma. Za ugradnju senzora u podlogu potrebno je urezati utor.

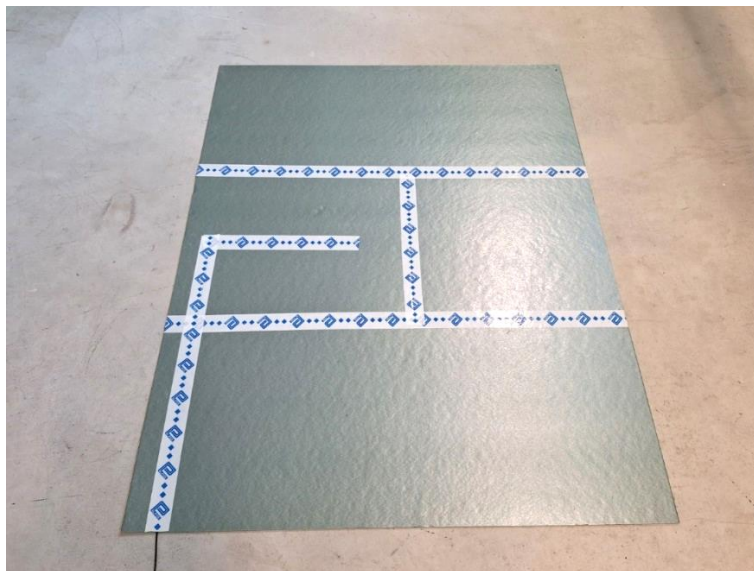




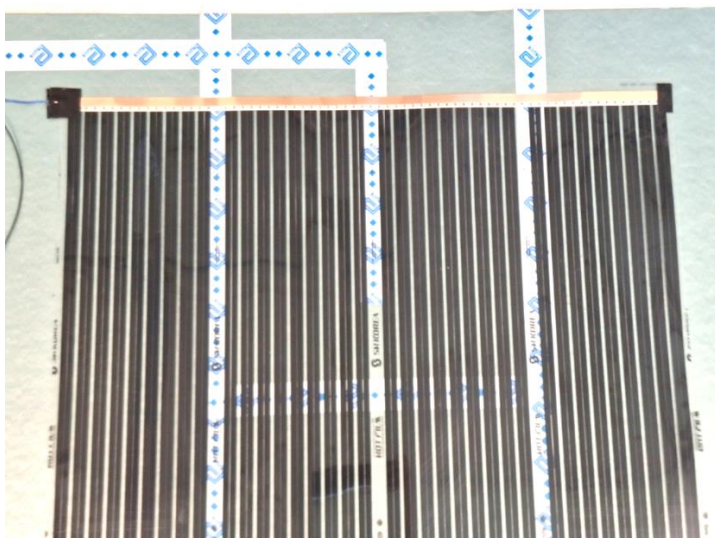
6. **OBAVEZNO PRIPAZITI** da lokacija senzora bude između segmenata grijaćeg filma. Odabirom ovakve lokacije senzor će najtočnije mjeriti temperaturu grijaćeg filma.



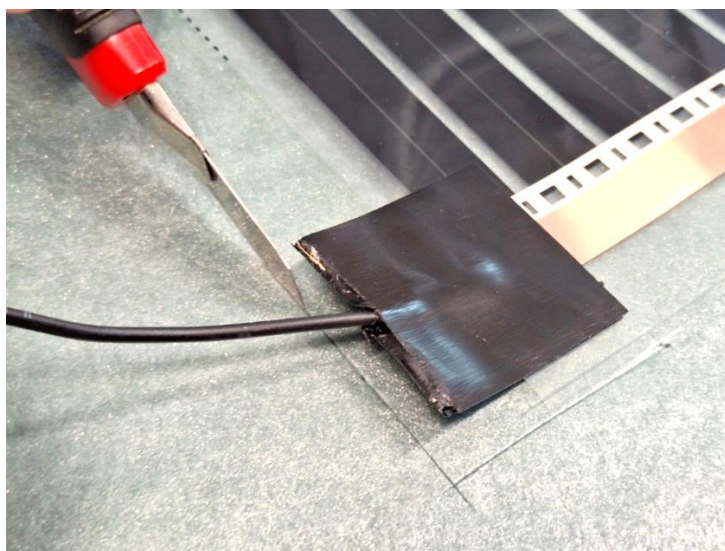
7. Privremeno postavljene grijaće filmove ukloniti, a preko utora sa senzorom prelijepiti samoljepljivu traku, koja onemogućuje da se kabel senzora pomakne iz utora.



8. Ponovo postaviti grijaći film tako da je lokacija senzora između segmenata grijaćeg filma.

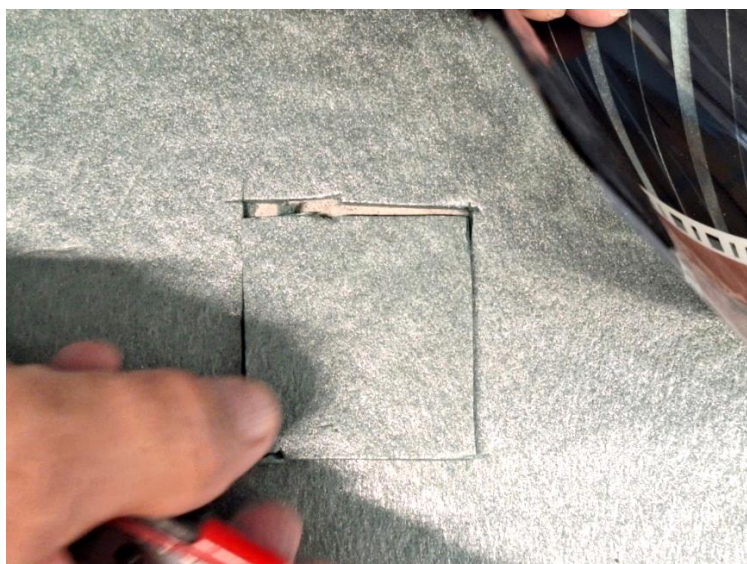


9. Izrezati XPS podlogu oko mjesta priključka filma i napojnog voda (mjesto na kojemu je grijaći film zadebljan). **NIKAKO SE NE SMIJE ZAREZATI ILI NA BILO KOJI NAČIN OŠTETITI GRIJAĆI FILM !**

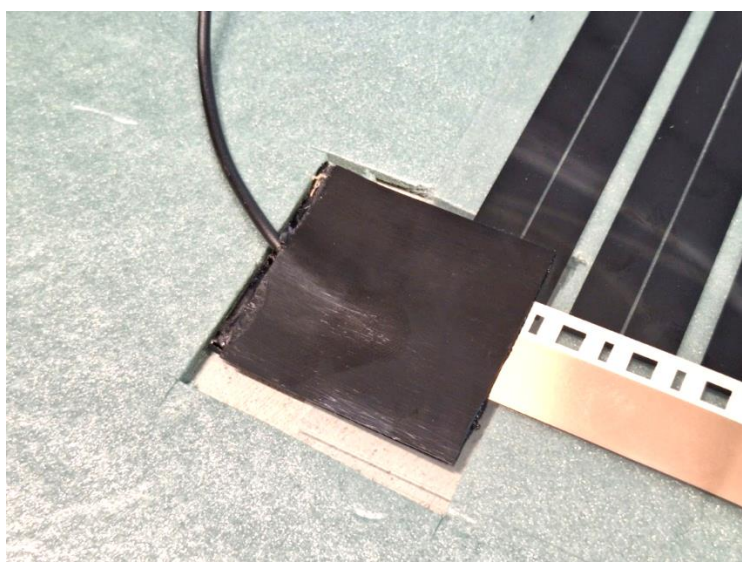




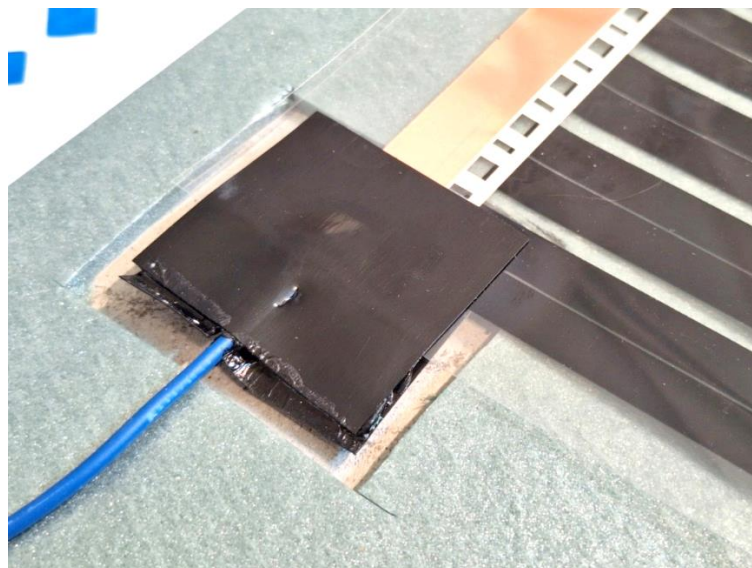
10. Ukloniti izrezani dio XPS termoizolacijske podloge.



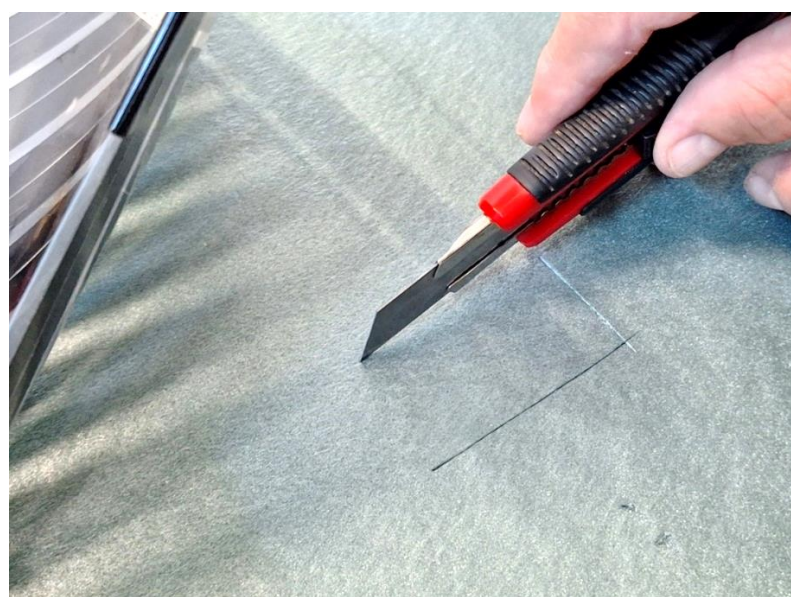
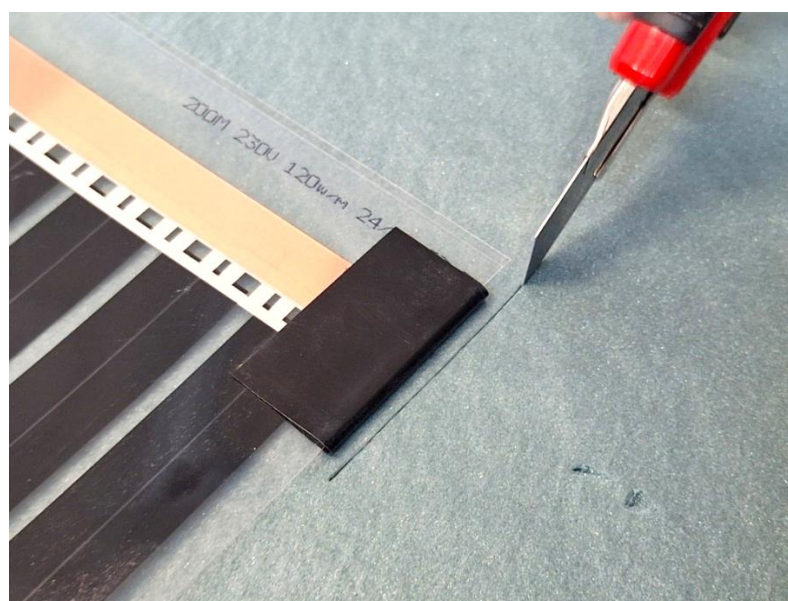
11. Postaviti priključak grijućeg filma i faznog (L, crni) vodiča u izrezani utor.

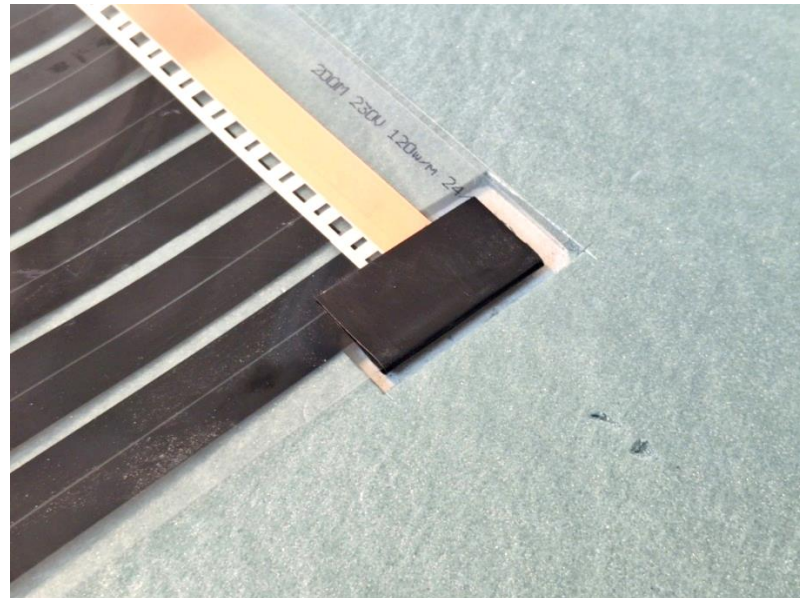


12. Isto napraviti za priključak grijaćeg filma i neutralnog (N, plavi) vodiča.

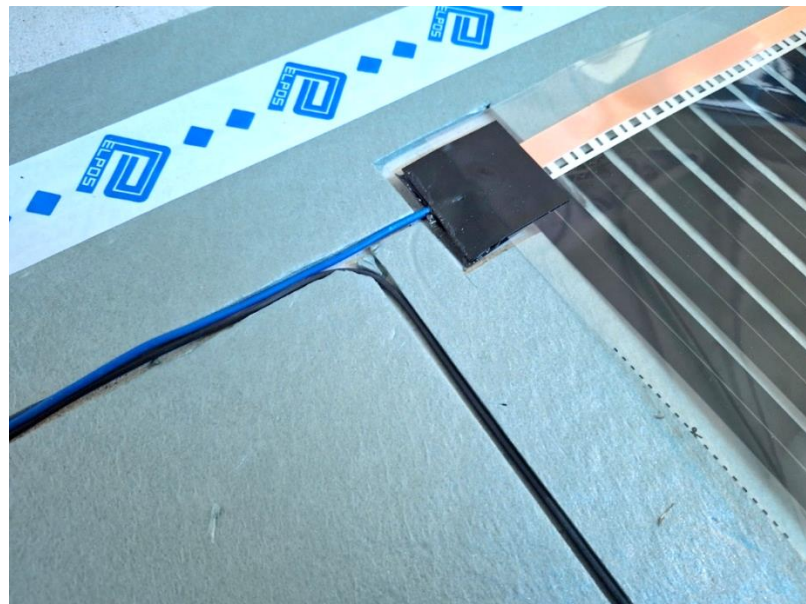
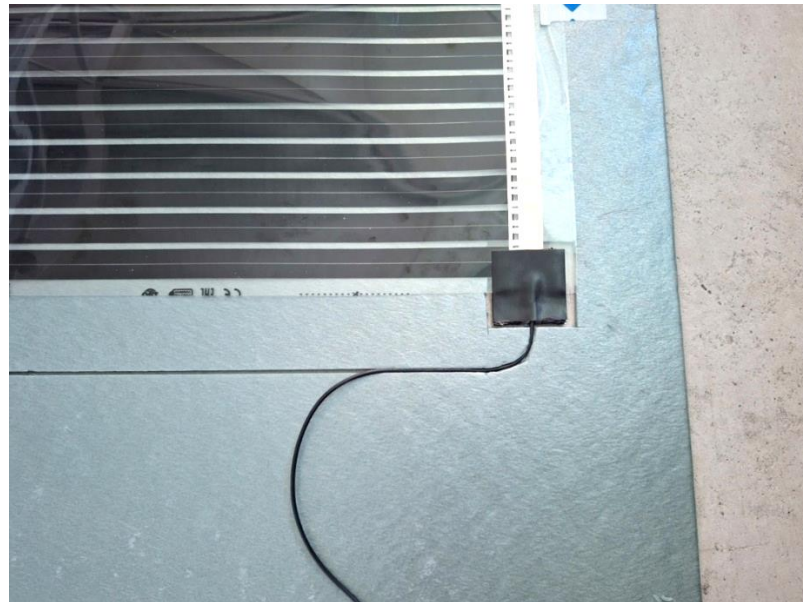


13. Na sličan način izrezati utor u XPS podlozi na krajevima filma gdje se nalaze zadebljanja.
PRIPAZITI KAKO SE NE BI OŠTETIO GRIJAĆI FILM !

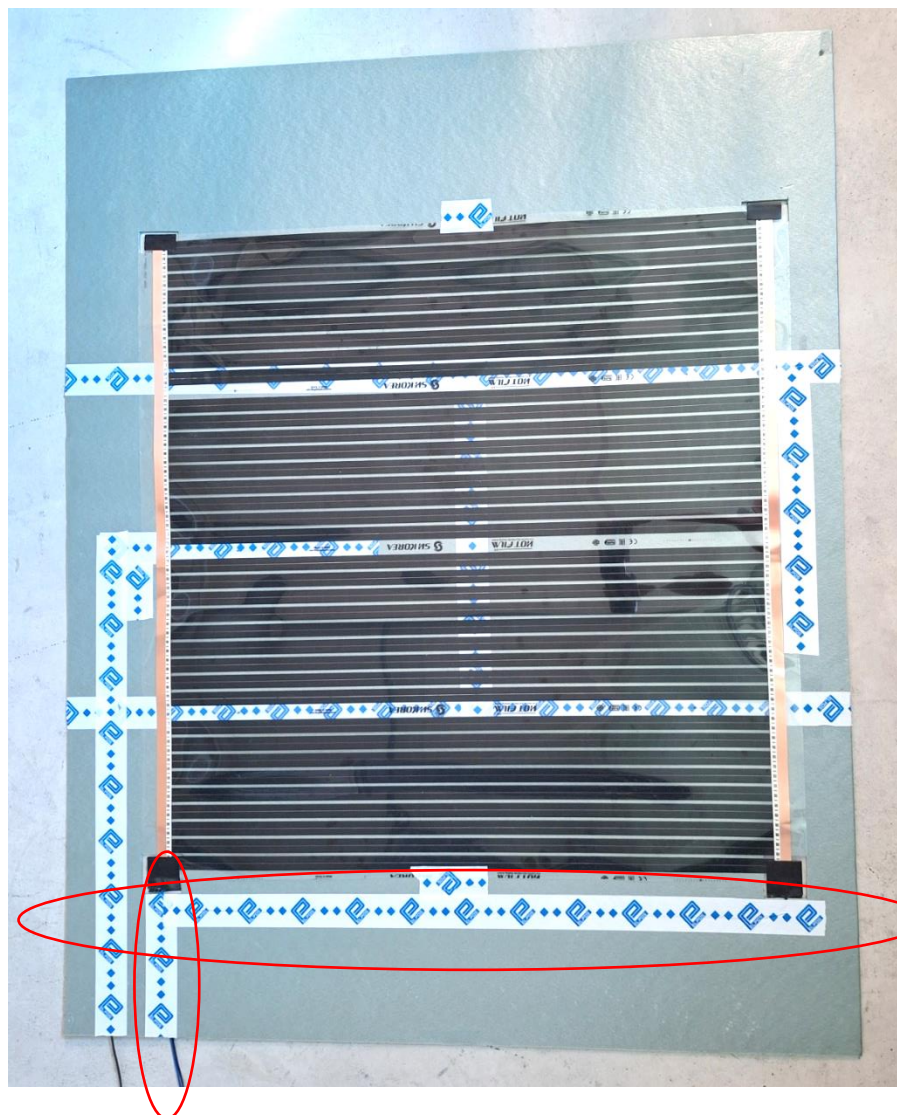




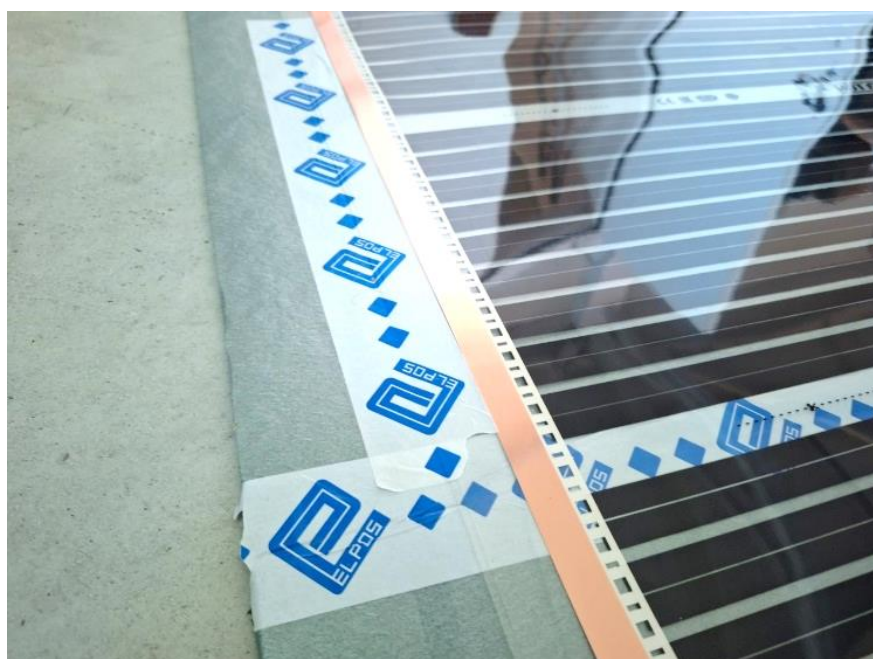
14. Urezati kanale u XPS podlozi u koje će se uložiti vodiči napajanja.



15. Utoke u kojemu su vodiči napajanja prelijepiti zaštitnom trakom.

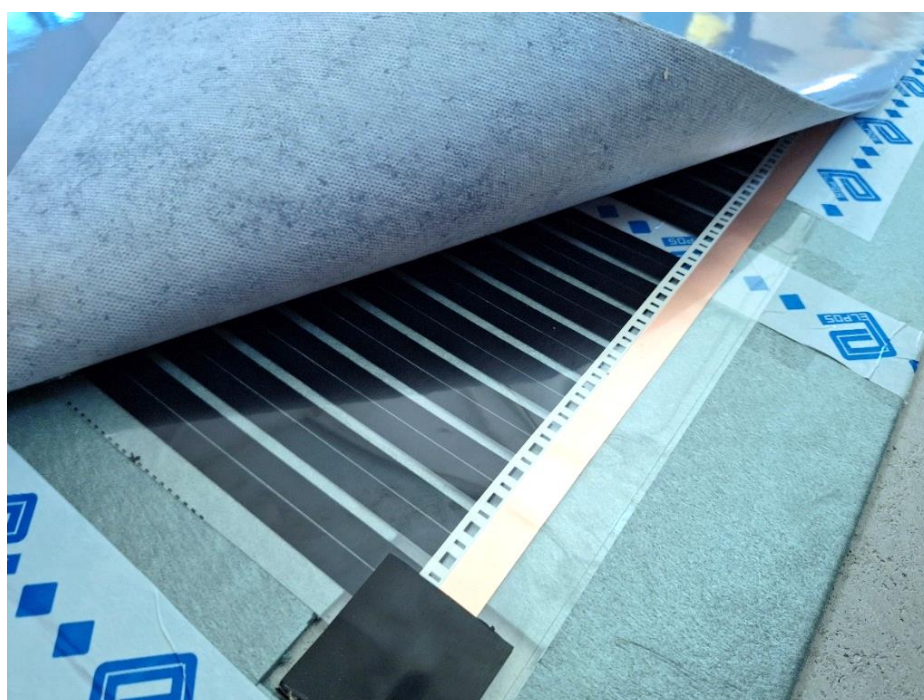


16. Rubove grijaćeg filma zalijepiti za XPS podlogu kako ne bi došlo do nehotičnog pomicanja grijaćeg filma.



17. Preko grijaćeg filma postaviti akustičnu podlogu za plivajuće laminatne i vinilne podove (npr. ROCKO Dämmunterlage PUR 1.0 – debljina 1 mm „KRONOSPAN“ ili MULTIPROTECT VINYL CLICK - debljine 1,2 mm, „Arbiton“).

Podloga je posebno pogodna za podna grijanja zato što ravnomjernije raspoređuje toplinu, a i štiti utore spojeva laminata ili vinila od oštećenja zbog neravne površine poda. Proizvođači laminata, a posebno proizvođači vinila, zahtijevaju gotovo savršeno ravnu površinu poda (dobivenu izlivanjem samonivelirajuće mase ili brušenjem poda) i nisu spremni dati garanciju na svoje proizvode ako se na „uobičajeno neravnim podovima“ ne koristi i navedena akustična podloga.



18. Kao završni korak postaviti laminat ili vinilnu oblogu preko akustične podloge.



Korisne i zanimljive podatke o materijalima, postupcima ugradnje i cijenama laminata, vinila i prateće opreme možete naći na stranicama firme OLUK d.o.o. www.oluk.hr