

SH-305T i SH-310T



PROIZVODI

Grijaći filmovi

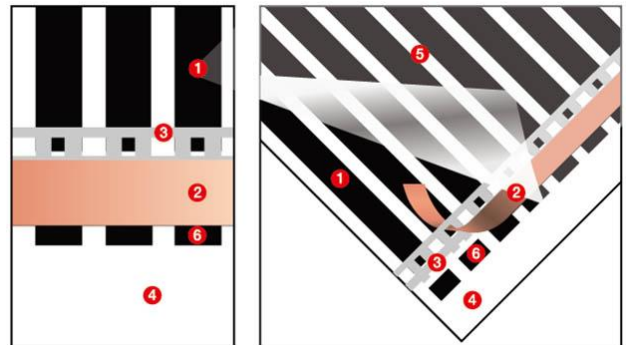
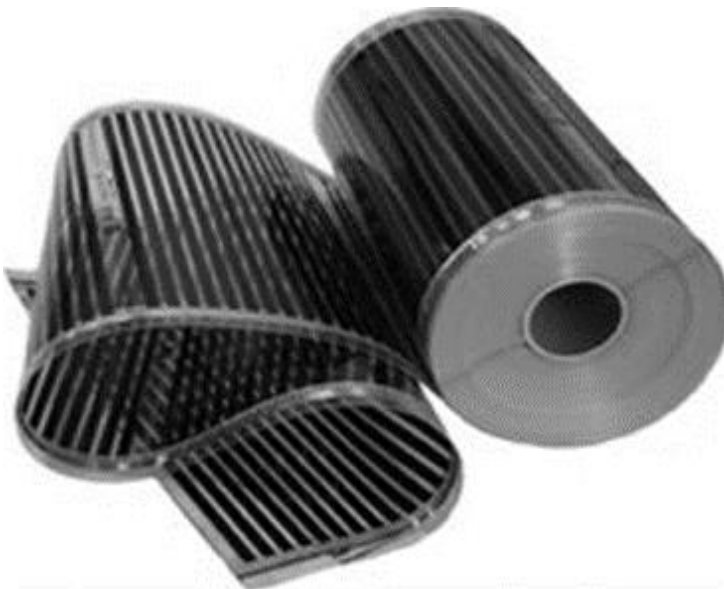
Grijaći filmovi su fleksibilni grijaći elementi debljine svega 0,338 mm koji omogućuju jednostavnu izvedbu podnih grijanja ispod **laminata** i **vinila** te zidnih i stropnih grijanja iza ili iznad gips-kartonskih ploča.

Grijaći film se sastoji od dvije transparentne folije između kojih je nanesen vodljivi sloj od ugljika. Prolaskom električne struje kroz sloj ugljika on isijava toplinu. Isijavanje dugih infracrvenih zraka i aniona grije objekte u okolini, sprječava rast bakterija i potiče ljudski metabolizam.

Prednost grijaćih filmova, u odnosu na druge načine grijanja, je njihovo: jednostavno i brzo postavljanje, brzo postizanje željene temperature, jednolika raspodjela temperature u grijanom prostoru, niska razina elektromagnetskog zračenja, ušteda prostora, pouzdanost, niski troškovi ugradnje i održavanja, rad bez buke i podizanja prašine.

„SH Korea“ je najveći južnokorejski i jedan od vodećih svjetskih proizvođača grijaćih filmova, s kojim surađujemo zbog njihove posebno pouzdane konstrukcije spoja između sloja ugljika, srebrne paste i bakrenih traka za napajanje električnom energijom, jer to suštinski određuje kvalitetu grijaćeg filma. Usporedbu testa na savijanje grijaćih filmova „SH Korea“ i ostalih proizvođača možete vidjeti na You Tube: <https://www.youtube.com/watch?v=jAmu1Y9wNDA> i <https://www.youtube.com/watch?v=M5e4wvhYd14>

JEDINIČNA SNAGA GRIJAĆEG FILMA 120 W/m² ± 10%



1. grijač od ugljika
2. bakrena traka za napajanje
3. srebrna spojna pasta
4. bazna PET folija
5. laminex zaštitna folja
6. gips-kartonska ploča

Područje primjene

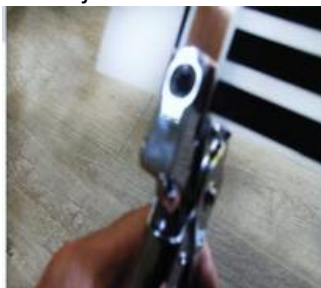
- podna grijanja ispod laminata (realizirana kao glavna ili pomoćna)
- stropna grijanja iznad gips-kartonskih ploča (realizirana kao glavna ili pomoćna)
- zidna grijanja iza gips-kartonskih ploča (realizirana kao glavna ili pomoćna)

Tehničke karakteristike

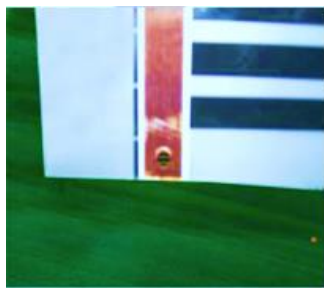
- debljina filma: 0,338 mm
- radni napon: 230 V~
- ispitni napon: 1460 V~
- probojni napon: 10 000 V~
- maksimalna temperatura filma: od -40°C do +80°C
- valna duljina toplinskog zračenja: od 8 do 15 μ m
- pakiranje SH-305T (širina 0,5 m) 150 m / 39 kg
- pakiranje SH-310T (širina 1 m) 100 m / 48 kg
- dozvoljena duljina SH-305T 40 m (2400 W / 230 V)
- dozvoljena duljina SH-310T 20 m (2400 W / 230 V)

Izrada spoja vodiča i filma

1 bušenje bakrene trake specijalnim kliještima



2 izgled rupe u bakrenoj traci



3 uvlačenje stopice između bakrene trake i srebrne paste



4 provlačenje donje spojne ušice kroz rupu i stopicu



5 postavljanje gornje spojne ušice



6 stiskanje spojnih ušica i priključne stopice na bakrenu traku



7 postavljanje specijalne izolacijske trake na spoj napajanja i filma

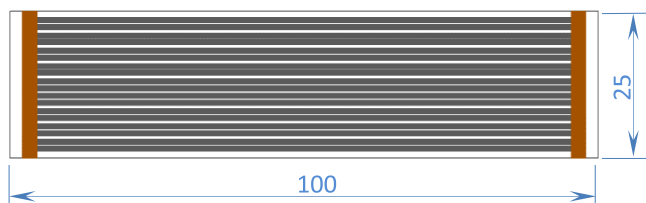


8 postavljane gornje izolacijske trake i završni izgled spoja

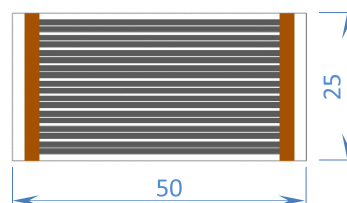


Osnovne dimenzije i oblici filmova

SH-310T



SH-305T



Napajanje grijaćih filmova obavezno realizirati preko strujne zaštitne sklopke (RCD) sa strujom prorade 30 mA!